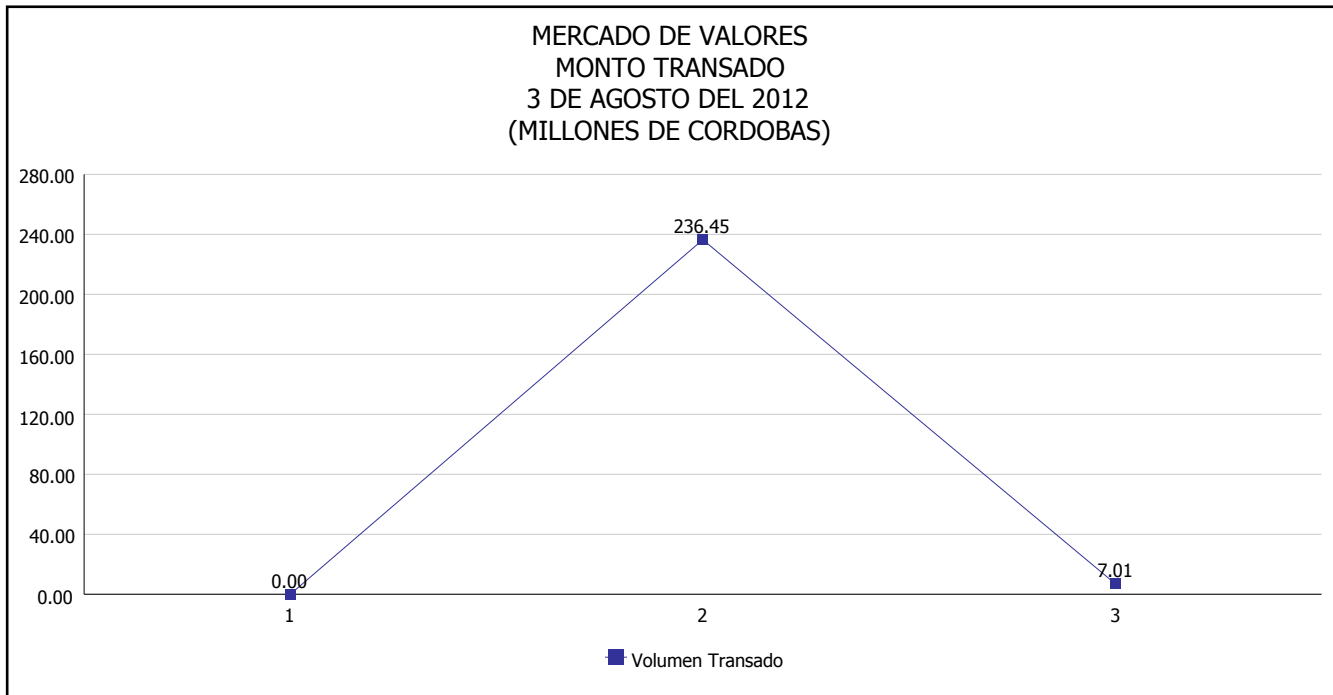


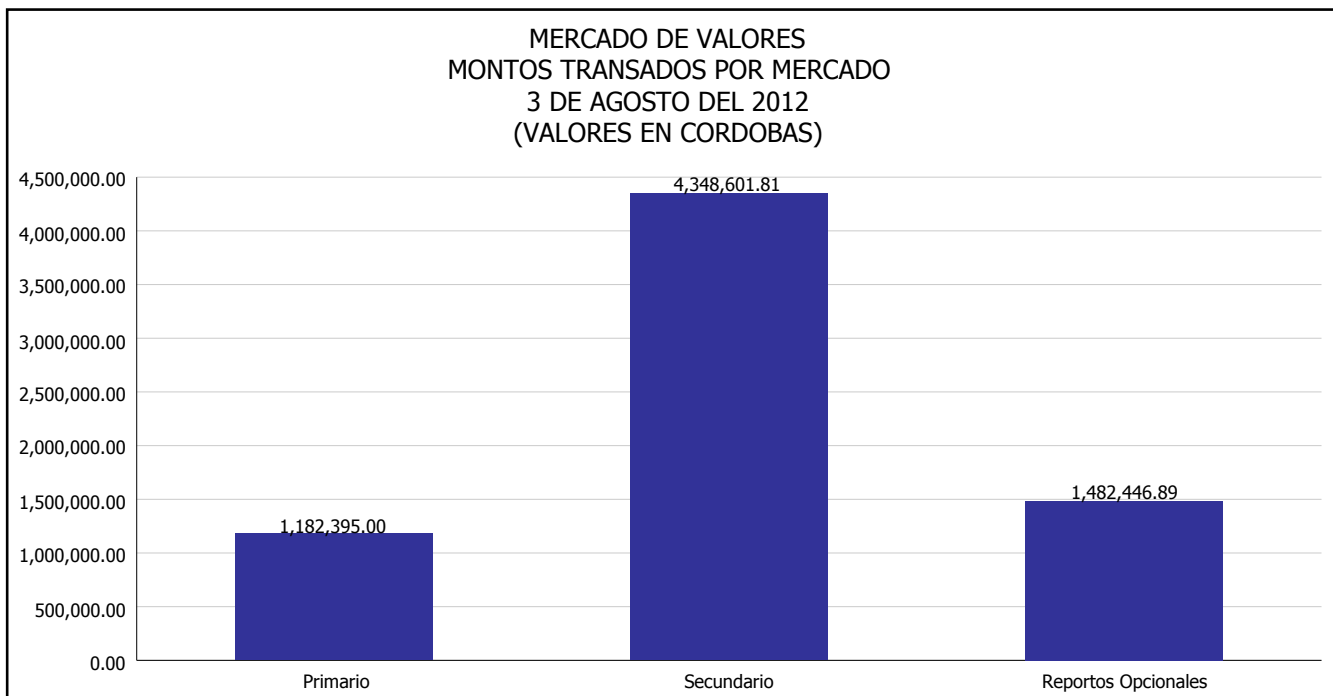


# INTENDENCIA DE VALORES INFORME DIARIO MERCADO DE VALORES DE NICARAGUA

Superintendencia de Bancos y de Otras  
Instituciones Financieras de Nicaragua



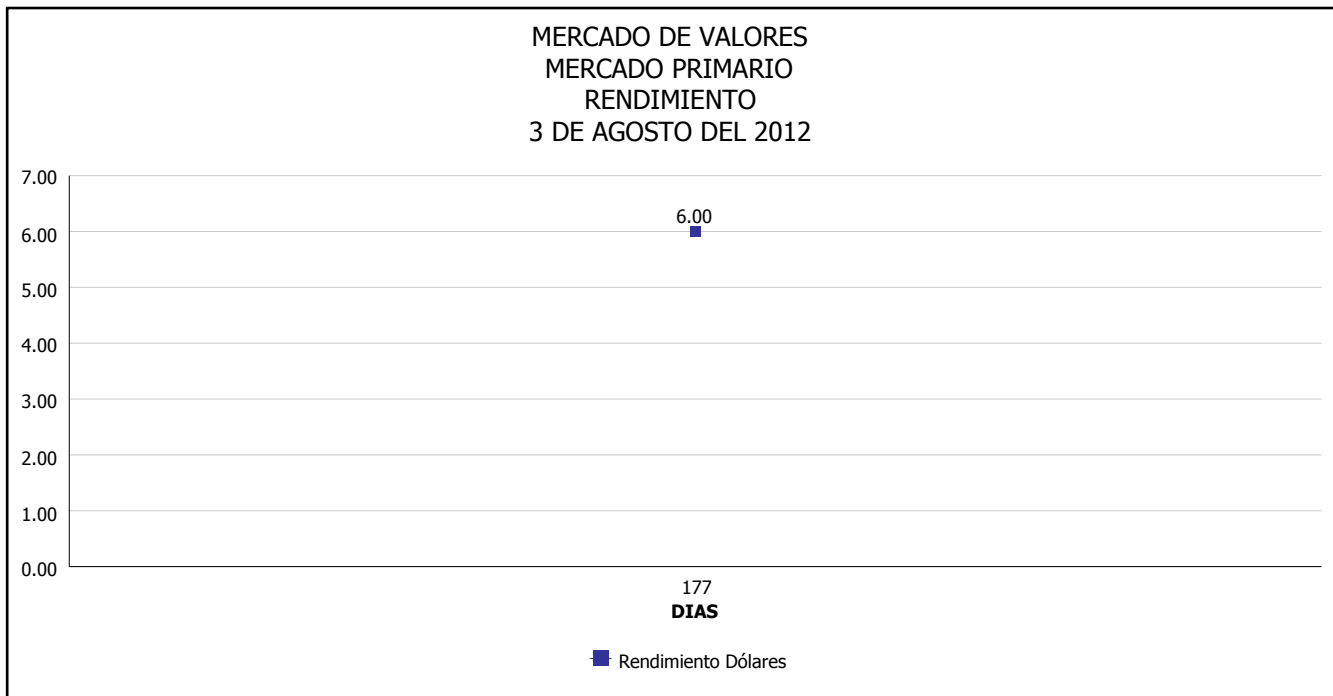
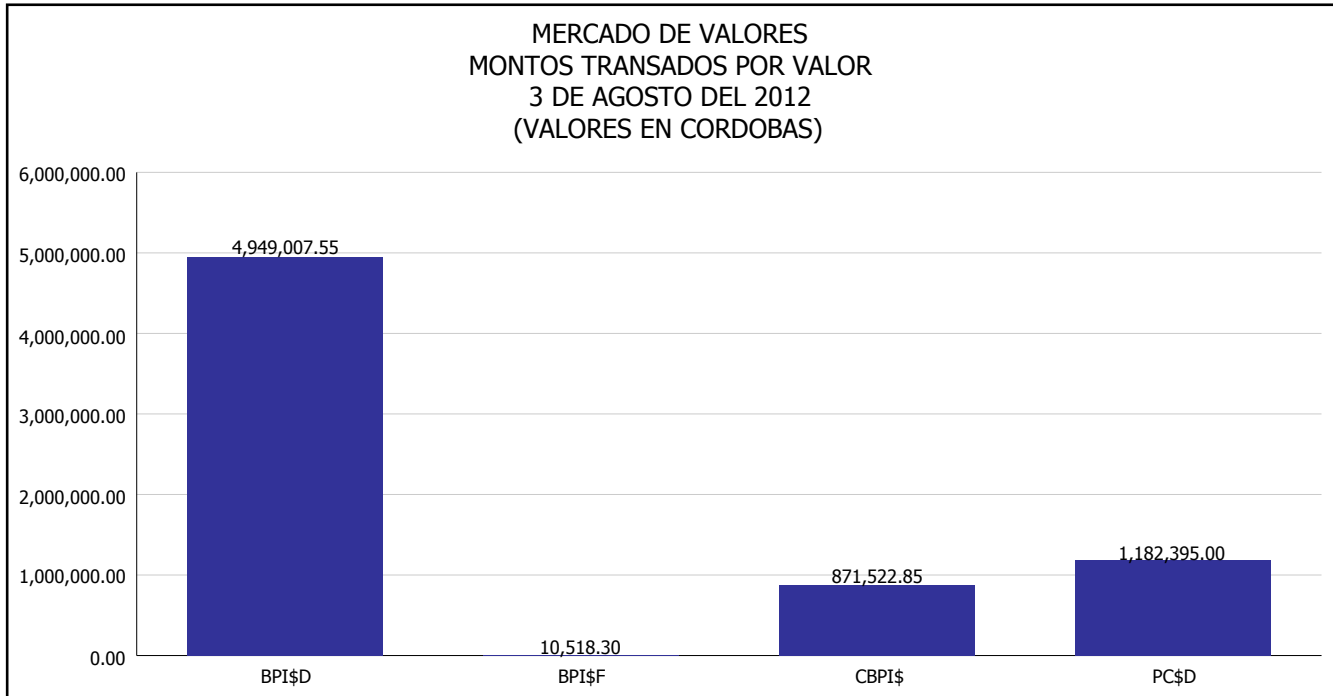
Del 1 al 3 de Agosto del 2012, en el mercado de valores se han transado C\$ 243,460,443.70





# INTENDENCIA DE VALORES INFORME DIARIO MERCADO DE VALORES DE NICARAGUA

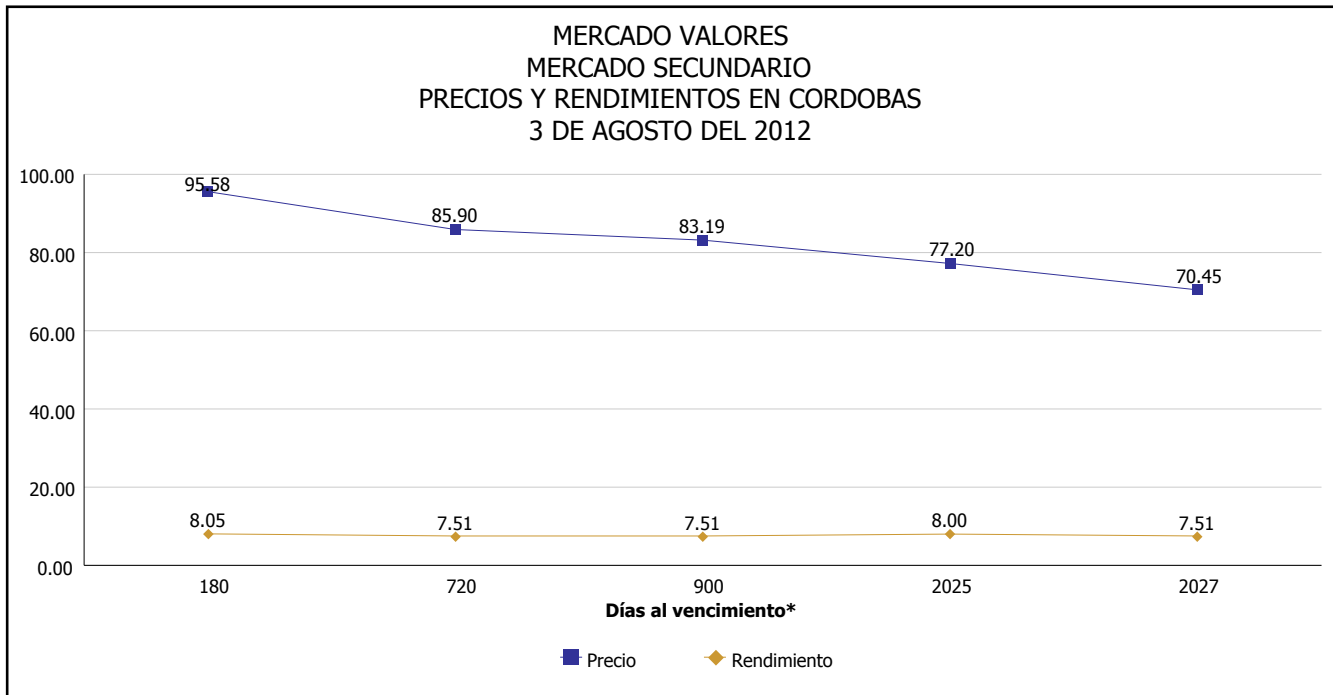
Superintendencia de Bancos y de Otras  
Instituciones Financieras de Nicaragua



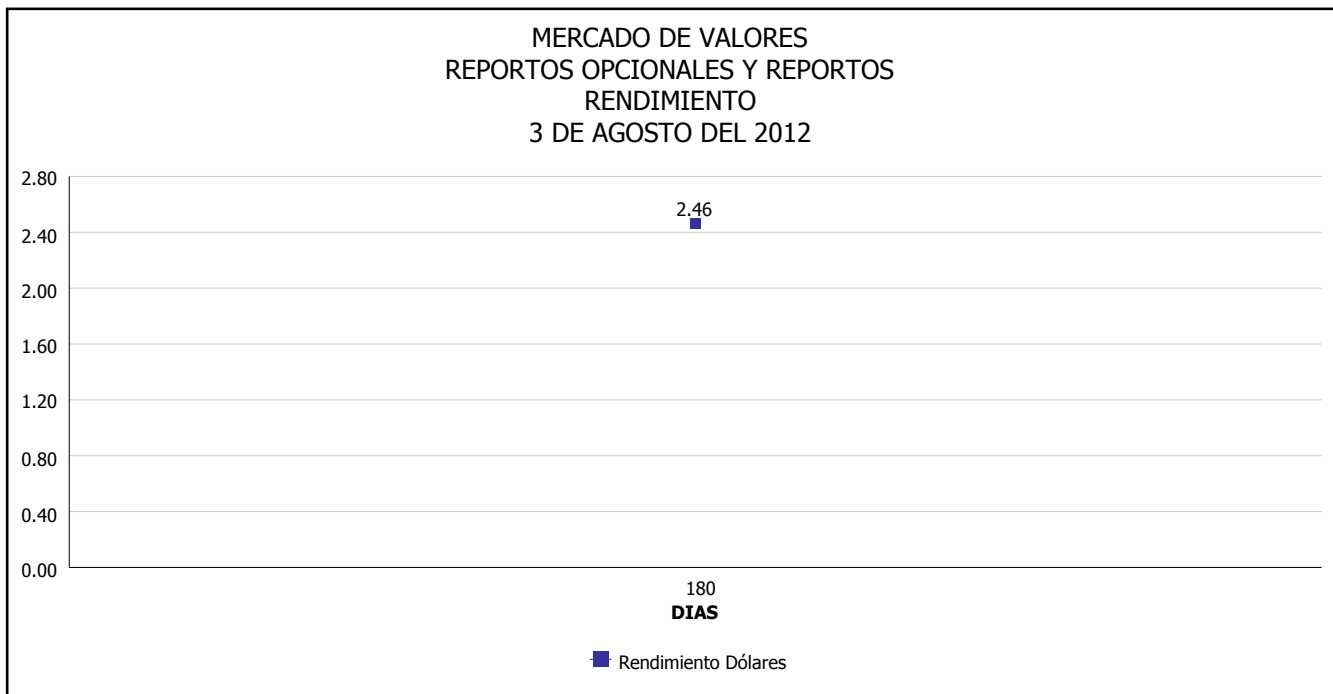


# INTENDENCIA DE VALORES INFORME DIARIO MERCADO DE VALORES DE NICARAGUA

Superintendencia de Bancos y de Otras  
Instituciones Financieras de Nicaragua



\*Para los BPI se presentan años al vencimiento



Fuente: Bolsa de Valores de Nicaragua



Superintendencia de Bancos y de Otras  
Instituciones Financieras de Nicaragua

**INTENDENCIA DE VALORES  
INFORME DIARIO  
MERCADO DE VALORES DE NICARAGUA**

**HECHOS RELEVANTES EN MERCADOS INTERNACIONALES**

NUEVA YORK (AP) — Un incremento en las contrataciones el mes pasado recibió una buena bienvenida en Wall Street este viernes.

El promedio industrial del Dow Jones subió 217,29 puntos para cerrar en 13.096,17, lo que puso fin a cuatro días consecutivos de pérdidas. Fue el mejor día para el Dow desde el 29 de junio.

Los mercados han ido a la baja toda la semana luego de que los bancos centrales en Estados Unidos y Europa no tomaron nuevas medidas para apoyar la economía, lo que esperaban los inversionistas.

Las nuevas noticias económicas causaron que los inversionistas se deshicieran de los activos de bajo riesgo como la deuda gubernamental de Estados Unidos. La venta provocó caída en los precios y un incremento en los rendimientos. El rendimiento del bono del Tesoro a 10 años, de referencia, era del 1,57% frente al 1,48% del jueves.

El índice Standard & Poor's 500 aumentó 25,99 puntos a 1.390,99 y el índice compuesto Nasdaq agregó 58,13 puntos a 2.967,90.

<b>PRINCIPALES INDICES BURSATILES EE-UU</b>				
	<b>CIERRE DEL DIA</b>		<b>VARIACIONES</b>	
<b>INDICES</b>	02/08/2012	03/08/2012	ABSOLUTA	RELATIVA
Dow Jones	12,878.88	13,096.17	217.29	1.69%
Nasdaq	2,890.85	2,945.81	54.96	1.90%
S&P	1,365.00	1,390.99	25.99	1.90%